

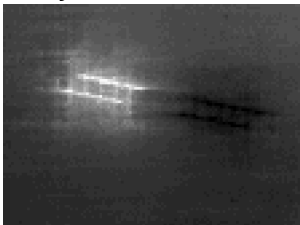
Respektabilna online tiskovina [SPACE.com](http://SPACE.com) objavila senzacionalnu vijest o objektu veličine planete snimljenu u blizini Merkura. Što kriju snimke Sunčeva orbitera STEREO koji snima Sunce i unutarne planete Sunčeva sustava?

01.12.2011. kamere na NASA-inoj letjelici STEREO HI-1B snimile su val električno nabijenog materijala koji je sa Sunca ispaljen prema Merkuru. Snimke ovog masovnog koronarnog izboja ili CME-a je u trenutak zaokupio pažnju svih ljubitelja NLO-a širom planete, koji smatraju da je skrivena gigantska vanzemaljska letjelica snimljena pored planeta najbliže Suncu.

{youtube}6X96x11gLdQ{/youtube}

Na video snimci STEREO-a, koju možete pogledati ovdje iznad, vidi se ogromni izboj solarne plazme koji zahvaća Merkur. Začudo, taj isti izboj zahvaća i objekt koji se nalazi u neposrednoj blizini Merkura, objekt ima cilindričan oblik, zbog čega je ovaj video uradak postao najgledaniji na internetu u zadnjih tjedan dana.

Russ Howard znanstvenik iz United States Naval Research Laboratory-ja (NRL-a) je istupio sa samostalnom izjavom u kojoj tvrdi da ovo nije snimka NLO-a, dok Nathan Rich, voditelj HI-1 teleskopa tvrdi kako se radi o pogrešnom procesuiranju podataka STEREO-a te daje orbiter snimio samo pozadinsku buku (što bi bilo prvi put da se STEREO-u dogodilo tako nešto nakon snimanja na desetke tisuća masovnih koronarnih izboja, op. ur.)



Čudna izdužena snimka Merkura 30.11.2011. za koju SPACE.com smatra da je dokaz kvara na STEREO-u

SPACE.com također smatra da je riječ o grešci koju su poduprli snimkom Merkura 30.11.2011. u kojoj se Merkur čini cilindričnog oblika, a ne onako kako bi trebao izgledati, okrugao. No ipak nam je cijela snimka interesantna jer se nije radilo o samo jednom čudnom kadru već više njih.

Na žalost komentara od zvaničnih struktura nema i mi s interesom očekujemo objašnjenje kao i milijuni ljudi koji su zbunjeni ovom pojavom.

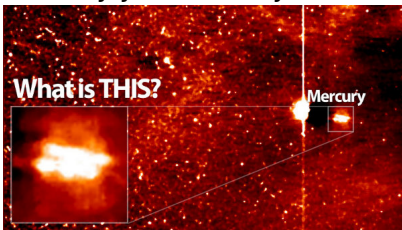


Snimka objekta u neposrednoj blizini Merkura snimljena kamerama SECCHI-ja u ultraljubičastom dijelu spektra

[Io9](#) je dodao nove podatke o nepoznatom objektu pored Merkura snimljene Sun Earth Connection Coronal and Heliospheric Investigation (SECCHI-jem) koji pravi snimke u ultraljubičastom dijelu spektra.

Snimka STEREO B, letjelice koja također snima Sunce i planete u neposrednoj blizini naše zvijezde je snimila istu stvar kao i teleskopi H1 i H2, što definitivni isključuje mogućnost tehničke greške.

Video koji je u isto vrijeme snimio objekt iz drugog kuta kamerama HI-1A [pogledajte ovdje](#) .



Preneseno sa: <http://matrixworld-hr.com>

Ovdje može biti Vaša reklama