



Napisala: Laura Knight Jadczyk, [originalni članak](#) na engleskom

Razglednice s ruba realnosti...

10. 03. 2011.

Danas smo dobili nove informacije o kometu Elenin od našeg prijatelja astronoma. No, prije nego pređem na to, uvjeravam vas da NEĆE biti zamjene polova u sljedećim tjednima ili nečega takvoga, što neke malo "udarene" osobe propagiraju diljem cijeloga neta. Također, komet Elenin NEĆE udariti u zemlju (što ne znači da se i neke druge stvari neće dogoditi u budućnosti). Pa ipak, neke stvari o ovom kometu su vrlo interesantne u pogledu teorije kometarne plazme Jamesa McCanneya. Još jednom, preporučam čitateljima da nabave kopiju knjige i da se upoznaju s ovom teorijom čim prije i da uvide kakav elektromagnetski utjecaj mogu imati kometi na cijeli Sunčev sustav i kako te promjene mogu dramatično utjecati na Sunce i zbog toga na Zemlju. Svakodnevno se povećavaju dokazi da elektromagnetski poremećaji našeg Sunca imaju veze s potresima, vulkanskim erupcijama i vremenskim nepogodama na našem planetu.

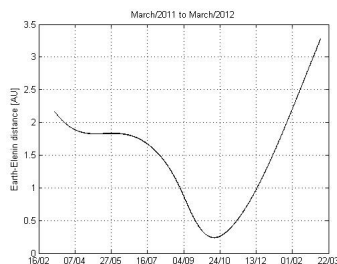
Imajući to u vidu, pogledajmo neke od novih predviđanja u kakve međusobne odnose planeti našeg Sunčevog sustava mogu doći s ovim nadolazećim kometom. Naš prijatelj astronom – koji trenutačno želi ostati anonimn, ali mogu reći da radi za veliki zvjezdani opservatorij – izvirtio je algoritam s zadnjim dostupnim elementima orbite koji se tiču Elenina. Evo animacije:

{youtube}lbLWL5tbJPg{/youtube}

Na animaciji se vide dvije točke koje predstavljaju Eleninovu poziciju; jedna slijedi iz elementa eliptične orbite od 4. veljače, a druga iz elementa od 23. veljače. One služe za testiranje konvergencije rezultata (op. prev. - algoritam je u biti program koji iz poznatih podataka izračunava moguće buduće pozicije; ako račun izbaci točke koje su i eksperimentalno izmjerene znači da je "dobro konvergirao").

Datum perihela je 10. rujna 2011.

E sad, imamo i neke dodatne dijagrame koji pokazuju udaljenost između Zemlje i Elenina te kutove između Zemlje, unutrašnjih planeta Sunčevog sustava i Elenina onako kako su oni vidljivi s pozicije Sunca. Evo dijagrama udaljenosti.



Udaljenosti između Zemlje i Elenina izražena u AU (Astronomical Unit = 149597870,7 km otprilike označava udaljenost između Zemlje i Sunca)

Uz pretpostavku da nema grešaka i da neće biti dramatičnih promjena u orbiti Elenina, vidimo da minimalna udaljenost (točka u kojoj će Elenin biti najbliži Zemlji) iznosi 0.235 AU (drugim riječima udaljenost od preko 35 milijuna km – ne izgleda kao potencijalan udarac!).

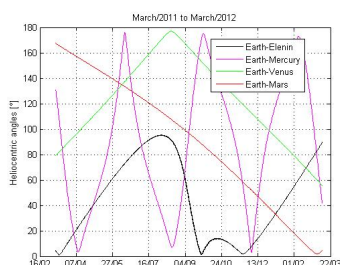
Ako se sad vratimo nazad na teoriju Jima McCanneya, moguća su tri znakovita poravnanja između Elenina, Zemlje i nekog drugog tijela Sunčevog sustava u odnosu na Sunce.

15. ožujak: događa se poravnanje Sunce – Zemlja – Elenin. Mislim da možemo očekivati određenu EM (elektromagnetsku) aktivnosti koja će popratiti to poravnanje. Oluje, potrese, vulkanske erupcije, možda i malo stanjivanje vela?

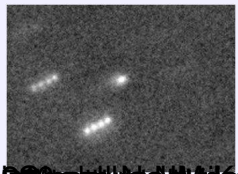
27. rujan: događa se još jedno poravnanje Sunce – Zemlja – Elenin. Također će negdje u to vrijeme biti i mladi mjesec i to može uzrokovati još više dramatične EM akcije na planetu. Ako pogledate kutove ucrtane na donjem dijagramu, vidjet ćete da je to poravnanje u stvari vrlo interesantno jer se Merkur također nalazi poravnat na suprotnoj strani Sunca. Dakle, to je u stvari poravnanje Merkur – Sunce – Elenin – mjesec – Zemlja.

23. studeni: još jedno poravnanje Sunce – Zemlja – Elenin. Mladi mjesec je dva dana kasnije, 25. 11., što može bit dovoljno blizu u slučaju EM aktivnosti.

Ako dođe do događaja koji uključuju EM pražnjenje, kao što je to opisano u McCanney-ovoj teoriji, onda bi ovi datumi mogli biti važni.



Nagibi između Zemlje, unutrašnjih planeta Sunčevog sustava i Elenina onako kako su oni vidljivi s pozicije Sunca.



12/02/2010 11:52:00 AM

Ovdje može biti Vaša reklama